



Setting Up Your Computer

De computer installeren | Klargøring af computeren | Tietokoneen asentaminen | Sette opp maskinen | Ställa in datorn

CAUTION:

Before you set up and operate your Dell™ computer, read and follow the safety instructions in the *Owner's Manual*. Also, see the *Owner's Manual* for a complete features list.

WAARSCHUWING:

Lees voor u uw Dell™ computer installeert en in gebruik neemt de veiligheidsinstructies in de *Gebruikershandleiding* en volg deze op. Raadpleeg de *Gebruikershandleiding* ook voor een volledig overzicht van de kenmerken van het systeem.

FORSIGTIG:

Inden du opsætter og anvender din Dell™-computer, skal du læse og følge sikkerhedsanvisningerne i *brugermanualen*. I *brugermanualen* finder du desuden en fuldstændig funktionsoversigt.

VAROITUS:

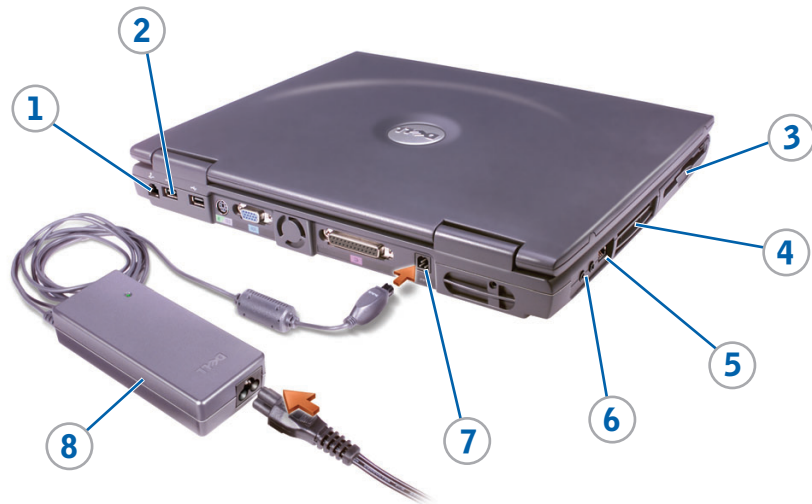
Ennen kuin asennat tai otat käyttöön Dell™-tietokoneen, lue *Owner's Manual* -oppaan turvaohjeet ja noudata niitä. *Owner's Manual* -oppaassa on myös täydellinen luettelo tietokoneen ominaisuuksista.

OBS:

Før du setter opp og bruker Dell™-maskinen bør du lese og følge sikkerhetsveiledningen i håndboken *Owner's Manual*. I *Owner's Manual* finner du også en oversikt over alle funksjonene maskinen har.

Varning!

Innan du ställer in och använder datorn från Dell™ bör du läsa och följa säkerhetsanvisningarna i *Owner's Manual*. I *Owner's Manual* finns en fullständig lista över funktioner.



- 1. Modem connector
- 2. USB connector
- 3. Floppy drive bay
- 4. PC Card slot
- 5. Network connector
- 6. Audio connectors
- 7. AC adapter connector
- 8. AC adapter
- 9. Display latch
- 10. Power button
- 11. Fixed optical drive
- 12. Hard drive bay
- 13. Touch pad buttons
- 14. Touch pad

- 1. Modemaansluiting
- 2. USB-aansluiting
- 3. Diskettstation
- 4. Slot voor PC-kaart
- 5. Netwerkaansluiting
- 6. Audio-aansluitingen
- 7. Aansluiting netvoedingsadapter
- 8. Netvoedingsadapter
- 9. Beeldschermvergrendeling
- 10. Aan/uit-knop
- 11. Vast optisch station
- 12. Vaste schijf
- 13. Touchpad-knoppen
- 14. Touchpad

- 1. Modemstik
- 2. USB-stik
- 3. Diskettedrevplads
- 4. Stik til pc-kort
- 5. Netværksstik
- 6. Lydstik
- 7. Stik til netadapter
- 8. Netadapter
- 9. Skærmlås
- 10. Tænd-/slukknop
- 11. Fast optisk drev
- 12. Harddiskplads
- 13. Touchpad-knapper
- 14. Touchpad

- 1. Modeemiliitin
- 2. USB-liitin
- 3. Levykeaseman paikka
- 4. PC-korttipaikka
- 5. Verkkoliitin
- 6. Ääniliittimet
- 7. Vaihtovirtasovittimen liitin
- 8. Vaihtovirtasovitin
- 9. Näytön salpa
- 10. Virtakytkin
- 11. Kiinteä optinen asema
- 12. Kiintolevy paikka
- 13. Kosketusalustan painikkeet
- 14. Kosketusalusta

- 1. Modemkontakt
- 2. USB-kontakt
- 3. Diskettstasjon
- 4. PC-kortspor
- 5. Nettverkskontakt
- 6. Lydkontakter
- 7. Kontakt for vekselstrømadapter
- 8. Vekselstrømadapter
- 9. Skjermutløser
- 10. Strømknapp
- 11. Fast optisk stasjon
- 12. Harddiskbrønn
- 13. Styrepute knapper
- 14. Styrepute

- 1. Modemuttag
- 2. USB-uttag
- 3. Diskettenhetsplats
- 4. PC Card-kortplats
- 5. Nätverksuttag
- 6. Ljuduttag
- 7. Nätadapteruttag
- 8. Nätadapter
- 9. Bildskärmsspärr
- 10. Strömknapp
- 11. Fast optisk enhet
- 12. Hårddiskplats
- 13. Styrplattknappar
- 14. Styrplatta



AC Adapter
 Netvoedingsadapter
 Netadapter
 Verkkovirtasovitin
 Vekselstrømadapter
 Nätverksadapter



Modem Option
 Optionele modem
 Modemstik
 Modeemiliitäntä
 Modemtilkobling
 Modemalternativ



Network Option
 Optionele netverkadapter
 Netværksstik
 Verkkoliitäntä
 Nettverkstilkobling
 Nätverksalternativ

Power Button

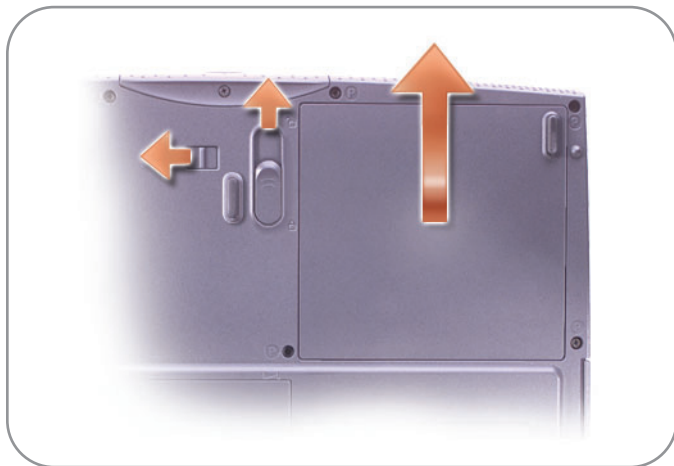
Aan/uit-knop
 Tænd-/slukknop
 Virtapainike
 Strømknapp
 Strömknapp





What's Next?

Volgende stap | Hvad så? | Seuraavaksi | Hva er neste steg? | Vad kommer sedan?



Battery Bay

To remove a battery, use the latch release on the bottom of the computer. See "Replacing Parts" in your *Owner's Manual* for instructions.

Accuruiimte

Haal de vergrendeling aan de onderzijde van de computer los als u de accu wilt verwijderen. Raadpleeg het onderwerp "Onderdelen vervangen" in de *Gebruikershandleiding* voor meer instructies.

Batteriplads

Hvis du vil fjerne et batteri, skal du anvende frigørelsesknappen i bunden af computeren. Se "Replacing Parts" i din *Owners Manual* for anvisninger.

Akkupaikka

Irrota akku liikuttamalla tietokoneen pohjassa olevaa vapautussalpa. Katso tietoja *Owners Manual* -kirjan kohdasta "Replacing Parts".

Batteribrønn

For å ta ut et batteri bruker du utløseren på undersiden av maskinen. Flere opplysninger finner du under "Replacing Parts" i håndboken *Owner's Manual*.

Batteriplats

Du tar bort ett batteri genom att använda spärren på datorns undersida. Instruktioner finns i "Replacing Parts" i *Owner's Manual*.



Finding Answers

See the Dell *Owner's Manual* for setup information on devices like a printer.

See the Dell *Tell Me How* help file for information on using your computer and operating system.

To access the *Tell Me How*:

1. Click the **Start** button and click **Help and Support**.
2. Click **User and system guides** and click **User's guides**.
3. Click **Tell Me How**.

Help opvragen

Raadpleeg de Dell *Gebruikershandleiding* voor informatie over de installatie van randapparaten, bijvoorbeeld een printer.

Raadpleeg het Help-bestand *Tell Me How* (Meer informatie) van Dell voor informatie over het werken met de computer en het besturingssysteem

U kunt dit *Help-bestand* als volgt raadplegen:

1. Klik op de knop **Start** en klik op **Help** en ondersteuning.
2. Klik op **Gebruikers- en system-handleidingen** en klik op **Gebruikershandleidingen**.
3. Klik op **Meer informatie**.

Sådan finder du svar

Se i Dell-*Owner's Manual* for opsætningsvejledning vedrørende enheder, som f.eks. en printer.

Se i Dell-hjælpefilen *Tell Me How* (Sådan gør du) for oplysninger vedrørende brug af computeren og operativsystemet.

Adgang til *Tell Me How*:

1. Klik på knappen **Start**, og klik på **Help and Support**.
2. Klik på **User and System Guides**, og klik på **User's Guides**.
3. Klik på **Tell Me How**.

Vastausten etsiminen

Lisätietoja esimerkiksi tulostimen asentamisesta on Dellin *Owner's Manual* -oppaassa.

Dellin *Tell Me How* -ohjetiedostossa on tietoja tietokoneen ja käyttöjärjestelmän käytöstä.

Löydät *Tell Me How* -tiedoston seuraavasti:

1. Napsauta **Start**-painiketta, valitse **Help and Support**.
2. Valitse **User and system guides** ja sitten **User's guides**.
3. Valitse **Tell Me How**.

Finne svar

I håndboken Dell *Owner's Manual* finner du opplysninger om hvordan du setter opp enheter som f.eks en skriver.

I hjelpefilen Dell *Tell Me How* (Fortell meg hvordan) finner du opplysninger om hvordan du bruker maskinen og operativsystemet.

Slik viser du *Tell Me How*:

1. Klikk på **Start**-knappen og deretter på **Help and Support**.
2. Klikk på **User and system guides** og deretter på **User's guides**.
3. Klikk på **Tell Me How**.

Hitta svar

Mer information om inställningar för t ex skrivare finns i *Owner's Manual* från Dell.

Information om hur du använder datorn och operativsystemet finns i hjälpefilen Dell *Tell Me How*.

Så här använder du *Tell Me How*:

1. Klicka på **Start** och sedan på **Help and Support**.
2. Klicka på **User and system guides** och sedan på **User's guides**.
3. Klicka på **Tell Me How**.



06G829A01

P/N 6G829 Rev. A01